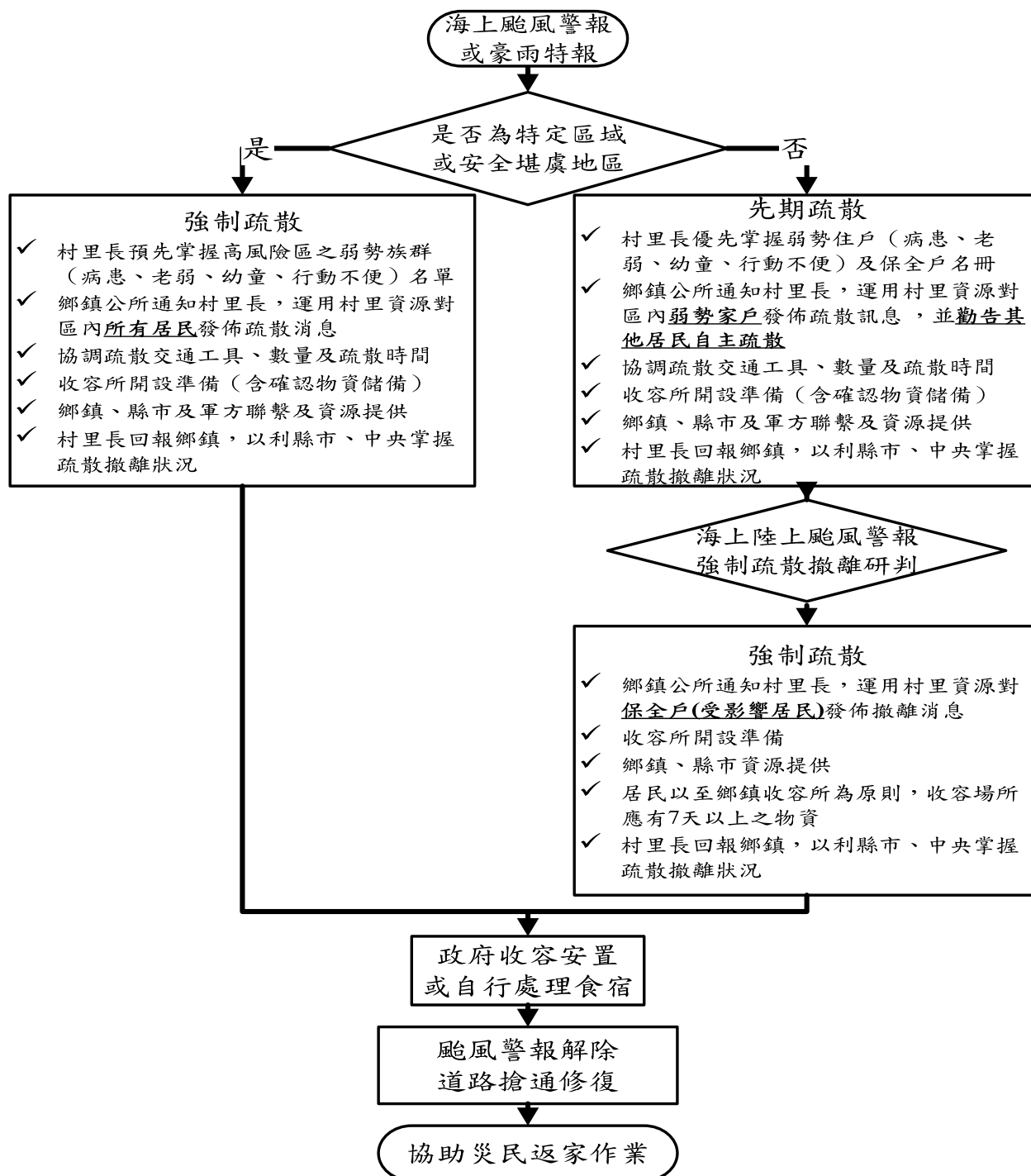


# 各級政府災時對疏散撤離之作業分工

附錄一

行政院秘書處 99 年 8 月 16 日院臺忠字第 0990102203 號函頒

<p>按行政院 99 年 6 月 17 日「高災害危險潛勢地區之『預防性疏散避難』研商會議」結論事項</p>	<ol style="list-style-type: none"> <li>1. 中央提供警戒資訊；</li> <li>2. 縣市根據情資劃定管制區，並提供綜整資訊給鄉(鎮、市)公所；</li> <li>3. 鄉(鎮、市)下達疏散撤離決策(縣市協助研判)並通知危險村里進行疏散；</li> <li>4. 村里通知居民疏散時間地點。</li> </ol>
--	---



各級政府災時對疏散撤離之作業分工事項表

單位 執行內容	中央政府	縣(市) 政府	鄉(鎮、市) 公所	村里	備註
1. 提供地方警戒資訊	◎ (給縣市)	○ (給鄉鎮)	○ (給村里)		含公路通阻與封橋封路資訊
2. 劃定管制區	△ (協助縣市)	◎ (負責劃定)	○ (協助縣市)		管制區禁止民眾進入活動
3. 劃定應撤離村里		○ (協助鄉鎮)	◎ (負責劃定)		
4. 建立應撤離名冊		△ (協助並確認)	○ (綜整名冊)	◎ (統籌負責)	鄉(鎮、市)公所應調派必要行政人力，協助村里進行調查作業。
5. 收容場所準備	△ (其他支援)	○ (協助並確認)	◎ (統籌負責)		含各類物資之整備
6. 提供交通工具	△ (其他支援)	◎ (統籌負責)	○ (協助)		
7. 下達疏散撤離命令並通知應撤離村里		○ (協助鄉鎮)	◎ (統籌負責)		
8. 通知應撤離民眾			○ (協助並確認)	◎ (統籌負責)	由警政、消防系統共同協助村里辦理通知民眾撤離事宜(含集合時間及地點之通知)。
9. 回報中央疏散情形		◎ (統籌負責)	○ (協助)		輸入 EMIS 災情系統
10. 通知民眾返家		△ (交通支援)	◎ (統籌負責)	○ (協助並確認)	

備註：◎-主辦、○-協辦、△-支援